

SHOZY PRÁDLA A ODPADU

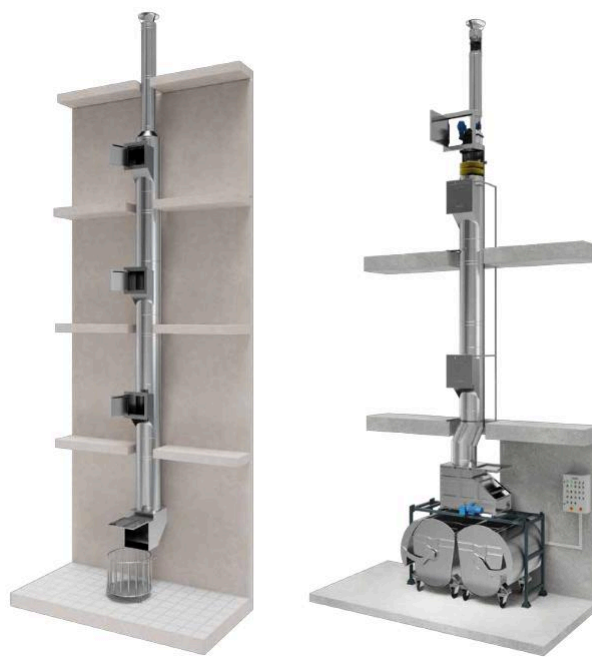
Praktické řešení pro sběr použitého nebo špinavého prádla a odpadu ve více podlažních domech či bytech. Zjednodušení manipulace s odpadem a použitým prádlem - odpadá nošení prádla či odpadu po schodech. Nulové náklady – pytle padají vlastní gravitací. Jednoduchá obsluha a minimální údržba.



Shozy prádla pro domácí instalace



Shozy prádla a odpadu pro hotely, nemocnice, domovy seniorů a podobně



Shozy

obdélníkové

Shozy na prádlo jsou účelné prvky určené k přesunu prádla z koupelny do prádelny nebo jiné k tomu určené místnosti.

Tento systém nachází uplatnění především v rodinných domech, penzionech či hotelových objektech a svým uživatelům nabízí úsporu času, udržování hygienicky čistého prostředí a snadnou manipulaci se znečištěnými oděvy. Prádlo se pohybuje potrubím samospádem.

Plochý shoz o hloubce pouhých 150 mm najde uplatnění především v užších stěnách nebo v kombinaci s předstěnami pro Geberit a podobně.

Parametry potrubí a dvířek:

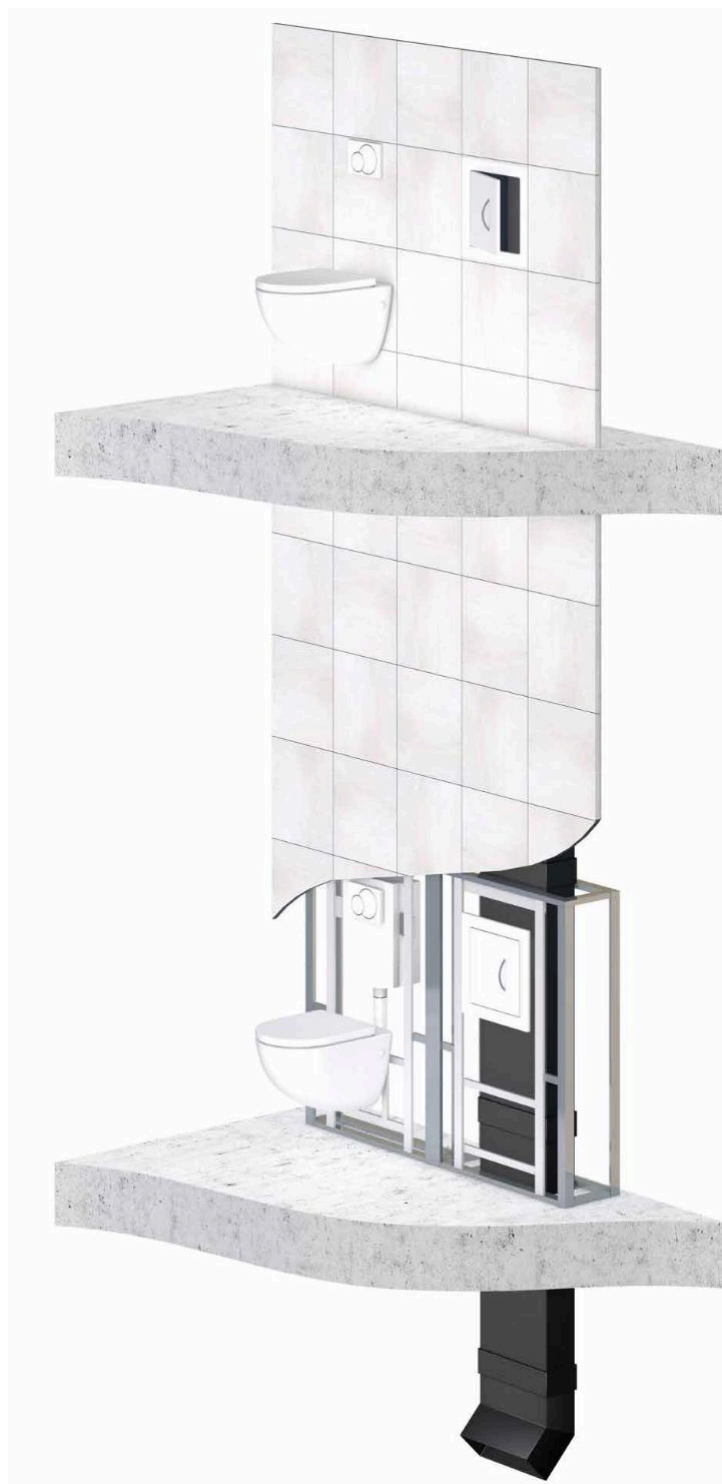


Parametry potrubí:

- Plastové provedení – lehké a jednoduché na manipulaci
- 150 x 400 mm, (162 x 412 mm přes hrdla)
- Síla stěny 6 mm

Parametry dvířek:

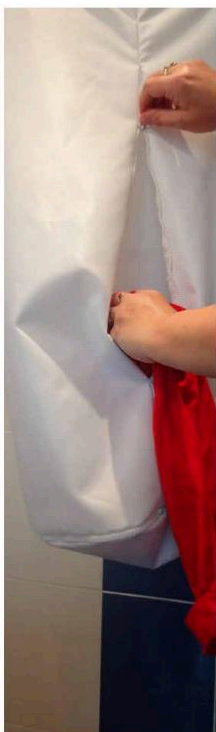
- Rozměr křídla: 285 x 285 mm
- Rozměr rámu: 400 x 400 mm
- Čistý průchod pro vhoz: 250 x 260 mm
- Provedení: nerez/ bílá



Shozy kruhové

Výhody shozů na prádlo

- Snadná manipulace se špinavým prádlem
- Udržování hygienicky čistého prostředí
- Dvíčka pro shozy na prádlo se zámkem pro bezpečnost dětí
- Nulové provozní náklady – využití gravitace
- Úspora času (přesun prádla mezi patry domu)
- Jednoduchá instalace
- Příznivá cena, bezúdržbové



Látkový sběrný vak Smart Bag:

Sběrný vak je praktický doplněk pro shozy na prádlo. Prádlo dopadá do sběrného vaku, který je připevněn ke konci shozu. Prádlo je tak uloženo v čistotě a vak navíc snižuje přenos hluku.

Parametry potrubí:

- Nerezové potrubí Ø300 mm
- Síla stěny 0,7 mm



Dvíčka obdélníková:

- Boční plnění shozu
- Vnější pohledový rozměr: 340 x 470 mm
- Čistý rozměr pro vhazování: 270 x 410 mm
- Provedení: nerez/ bílá RAL 9016
- Variantně se zámkem nebo v jiné barvě RAL

Dvíčka kruhová:

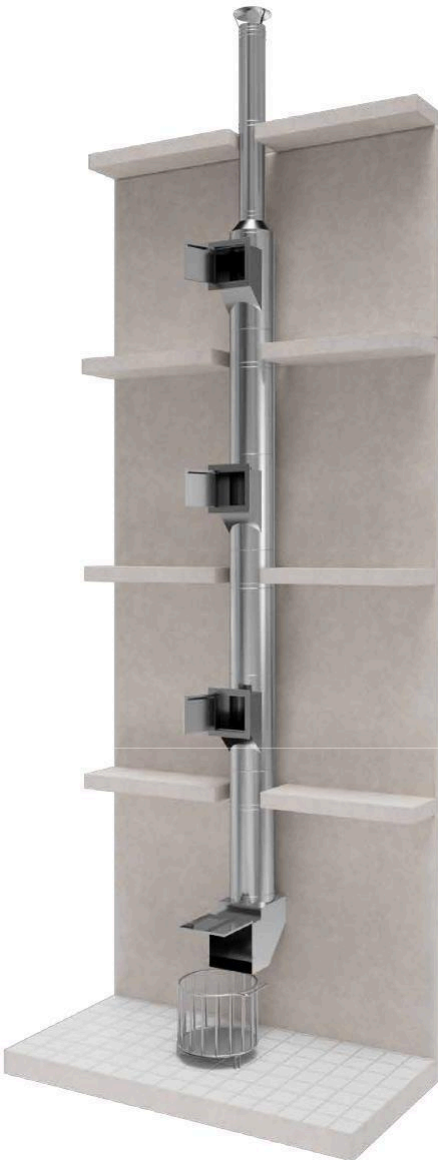
- Horní plnění shozu
- Průměr dvířek: 375 mm
- Průměr nátrubku: 295 mm
- Provedení: nerez/ bílá RAL 9016
- Variantně se zámkem nebo v jiné barvě RAL



Shozy pro velké objekty

Ideální řešení pro hotely, nemocnice a senior centra. Využitím shozů se snižují náklady na manipulaci a pracovní sílu. Shozy řeší sběr a dopravu velkého objemu použitého prádla či odpadu.

Celý systém je navržen pro snadnou obsluhu, vysokou bezpečnost a snadnou údržbu (čištění) shozu.



Ovládání a LED indikace:

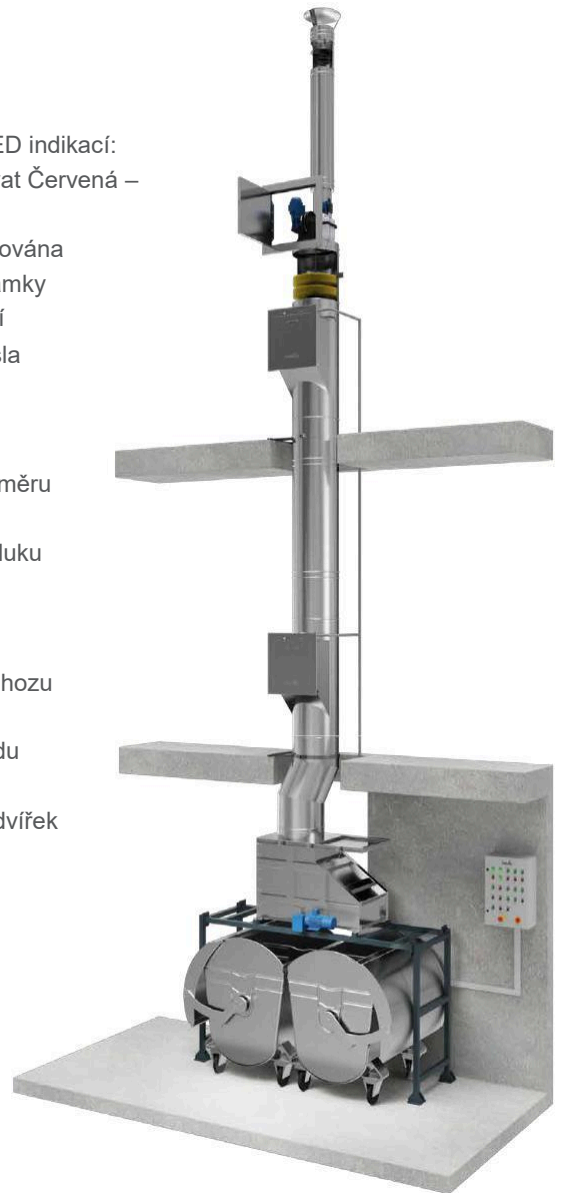
- Dvířka jsou osazena LED indikací: Zelená – možno používat Červená – dvířka jsou blokována
- Dvířka standardně blokována elektromagnetickými zámky
- Ovládání dvířek pomocí magnetické karty či hesla

Parametry potrubí:

- Nerezové potrubí o průměru 400 až 800 mm
- Opatření na eliminaci hluku

Doplňky:

- Čištění a oplachování shozu
- Ventilace
- Sorter pro třídění odpadu či typu prádla
- Bezdotykové ovládání dvířek



Požární odolnost:

- Dvířka jsou standardně dodávána s požární odolností
- EI₁ 30DP1
- EI₂ 60 DP1 dle ČSN 730852
- Dvířka osazena samozavíračem

Přínosy:

- Snadný způsob úklidu špinavého prádla z jednotlivých podlaží bez použití výtahu
- Redukce času nutného na manipulaci s prádlem
- Eliminace zápachu z odpadu sbíraného na podlaží
- Odstranění neestetického prostoru s odpadem na podlaží
- Možnost recyklace odpadu

SMARTVAC
Nehybatelně Žijte!

SMART-VAC s.r.o. | Na Hroudě 3317/22, 100 00 Praha 10

Tel.: 261 711 392 | E-mail: info@smartvac.cz

www.smartvac.cz